

## BANCADA TRANSIT

Ref. BTS24272

Fecha de Informe 29.03.2010

### Certificaciones

ISO 9001:2008  
 ISO 14001:2004  
 UNE 150301. Ecodiseño  
 PEFC. Cadena Custodia Productos Madera  
 CCVE. Consejo Construcción Verde España (Spain Green Building Council)



1. Datos sobre el Sistema.				
Tipo	Producto Nuevo <input checked="" type="checkbox"/>	Rediseño <input type="checkbox"/>	Año del estudio 2009	
Alcance de la declaración:	Desde la extracción de materias primas a la solución de mesa completa, incluyendo escenario de fin de vida. El detalle de cada una de las fases consideradas y su alcance se incluye a continuación			
Materiales	Producción	Transporte	Uso	Fin de vida
Incluye la extracción de materias primas y su transformación, hasta su adquisición por Actiu.	Considera los procesos de producción y montaje de Actiu.	Incluye el transporte desde las instalaciones de Actiu hasta las instalaciones de los clientes, para el mercado nacional. Transporte realizado con camión con semirremolque	Esta etapa no tiene relevancia ambiental para el análisis de ciclo de vida. Se estima una durabilidad del producto de 15 años, aunque en realidad puede durar más.	Se han tomado como referencia datos de España. Una persona que tenga que deshacerse de la mesa la entregará a un Punto Limpio. Se asume que la parte de aluminio, madera y cartón puede ser reciclada y, el resto es tratado como residuo urbano.

2. Materias Primas Utilizadas. Especificaciones de producto incluyendo el embalaje para el producto final				
	KG por solución producto	Porcentaje %	Calidad de los datos	
			Producción de materias primas	Procesado
Acero	64	68,47%	Datos bibliográficos	Datos específicos
Cartón	3,772	4,04%	Datos bibliográficos	Datos específicos
Aluminio	25,55	27,33%	Datos bibliográficos	Datos específicos
Plástico	0,156	0,17%	Datos bibliográficos	Datos específicos
<b>TOTAL</b>	<b>93,478</b>	<b>100,00%</b>		
<b>% de materiales reciclados</b>		<b>31,37%</b>		
<b>% de materiales reciclables</b>		<b>99,83%</b>		

El diseño de productos ACTIU está realizado para facilitar la separación de sus componentes y reciclado. El producto ha sido diseñado para facilitar a las empresas la certificación LEED®. Se pueden obtener créditos LEED® gracias a nuestro producto. Por un lado, contiene un alto porcentaje de materiales reciclados y ha sido fabricado con bajas emisiones a la atmósfera. Por otro lado, ha sido diseñado con estándares ergonómicos. Por último, se puede reciclar fácilmente gracias a que ha sido concebido para un desmontaje e identificación de sus componentes muy sencillo. Todo ello le ayudará a conseguir créditos LEED® para la salud de los empleados y la innovación.

La verificación del proceso de análisis de ciclo de vida se realiza por expertos en Ecodiseño independientes (Consultora Esfera de Negocios) y mediante los criterios de las norma UNE 150301:2003 "Ecodiseño".

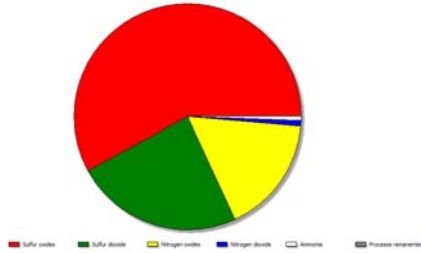
## BANCADA TRANSIT

Ref. BTS24272

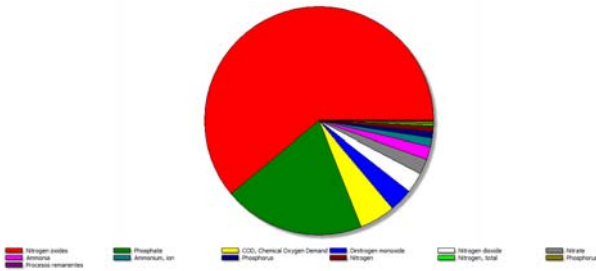
Fecha de Informe 29.03.2010

### 3. Impactos Producidos por Categoría. Se incluyen las cinco sustancias de cada categoría que más impacto tienen en cada una de ellas

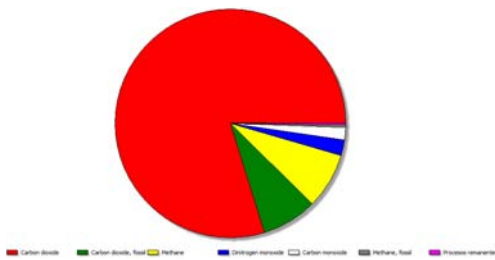
Categoría de impacto	Sustancia	Unidad	Total
<b>ACIDIFICACIÓN</b>	Substancias remanentes	kg SO2 eq	0
	Ammonia	kg SO2 eq	0,004608
	Nitrogen dioxide	kg SO2 eq	0,006158
	Nitrogen oxides	kg SO2 eq	0,127855
	Sulfur dioxide	kg SO2 eq	0,183093
	Sulfur oxides	kg SO2 eq	0,442914
<b>TOTAL</b>			<b>kg SO2 eq 0,764628</b>



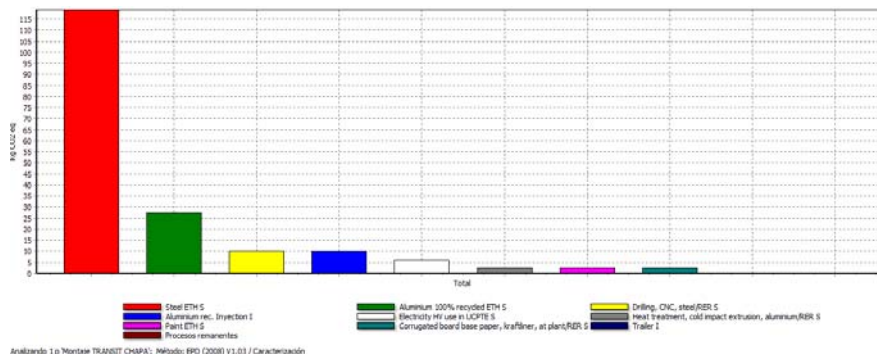
Categoría de impacto	Sustancia	Unidad	Total
<b>EUTROFIZACIÓN</b>	Substancias remanentes	kg PO4--- eq	8,16E-05
	Ammonia	kg PO4--- eq	0,001008
	Dinitrogen monoxide	kg PO4--- eq	0,001808
	Nitrogen dioxide	kg PO4--- eq	0,001601
	Nitrogen oxides	kg PO4--- eq	0,033242
	Ammonium, ion	kg PO4--- eq	0,000658
	<b>TOTAL</b>		



Categoría de impacto	Sustancia	Unidad	Total
<b>CALENTAMIENTO GLOBAL</b>	Substancias remanentes	kg SO2 eq	0,377841
	Carbon dioxide	kg SO2 eq	144,1359
	Carbon dioxide, fossil	kg SO2 eq	14,19462
	Carbon monoxide	kg SO2 eq	3,047103
	Dinitrogen monoxide	kg SO2 eq	4,116356
	Methane	kg SO2 eq	14,17932
	<b>TOTAL</b>		



### Impacto por elementos de grupo (materiales, procesos, energía, uso, transporte y residuos)



Analizando 1 p Montaje TRANSIT CHMPA; Método: EPD (2008) v1.03 / Caracterización



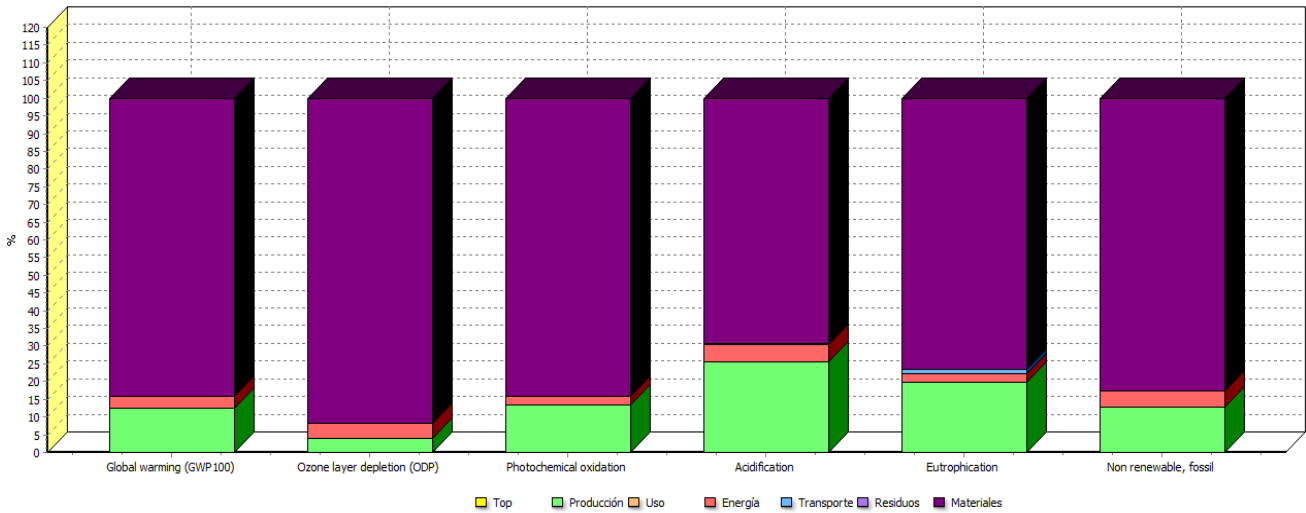
## BANCADA TRANSIT

Ref. BTS24272

Fecha de Informe 29.03.2010

### 4. Impactos Producidos por Etapa Ciclo de Vida. Se incluyen seis etapas: Producción, Uso, Energía, Transporte, Residuos y Materiales.

Categoría de impacto	Unidad	Total	Top	Producción	Uso	Energía	Transporte	Residuos	Materiales
Global warming	kg CO2 eq	180,7633	0	22,69949	0	5,833333	0,220578	0	152,0099
Ozone layer depletion	kg CFC-11 eq	3,16E-05	0	1,28E-06	0	1,34E-06	2,24E-09	0	2,9E-05
Photochemical oxidation	kg C2H4 eq	0,201038	0	0,027245	0	0,00444	0,000366	0	0,168987
Acidification	kg SO2 eq	0,764628	0	0,195392	0	0,038017	0,002578	0	0,52864
Eutrophication	kg PO4--- eq	0,054474	0	0,010727	0	0,00144	0,00061	0	0,041697
Non renewable, fossil	MJ eq	3015,224	0	388,9552	0	132,422	0,041847	0	2493,805



Analizando 1 p Montaje TRANSIT CHAPA; Método: EPD (2008) V1.03 / Caracterización

## BANCADA TRANSIT

Ref. BTS24272

Fecha de Informe 29.03.2010

### 5. Mejoras de Ecodiseño Consideradas.

Los productos de ACTIU son ecodiseñados considerando diferentes estrategias ambientales. De acuerdo a su nivel de complejidad, las estrategias utilizadas se clasifican en alguna de las siguientes. A continuación se describen algunas de las opciones elegidas para el eco diseño del producto significativas

ESTRATEGIA DE ECODISEÑO DE PRODUCTO	OPCIONES ELEGIDAS CON EL PRODUCTO
Selección de materiales de bajo impacto	Uso de materiales reciclados en un 31% Aluminio reciclado 100% Pintura en polvo (sin emisiones COV) Limitación en el uso de sustancias peligrosas. Sin cromo, mercurio, cadmio Embalajes realizados en cartón reciclado.
Optimización de las técnicas de producción	Optimización proceso corte para reducción generación residuos Procesos de pintado con las mejores técnicas disponibles: Cero emisiones de COVs y otros gases contaminantes. Recuperación de la pintura no utilizada en el proceso para su reutilización. Limpieza de metales mediante circuito de agua cerrado Optimización del uso energético en el proceso de fabricación: Recuperación del calor en el proceso de pintado, sistemas de fabricación automatizados para ahorro de energía.
Optimización del sistema de distribución	Embalaje en bultos planos para optimización espacio. Sistema modular para máximo aprovechamiento y combinación de diferentes modelos del programa
Optimización de la vida útil del producto	15 años duración mínima producto Fácil mantenimiento y limpieza del producto. Se limpia fácilmente con un trapo húmedo con agua. El producto forma parte de un programa modular. Fácil de modificar, ampliar y reparar para optimizar su vida útil.
Optimización del fin de la vida del sistema	Fácil separación componentes del producto Alto grado de reciclabilidad del producto: 99% Sistema de reutilización de embalajes entre ACTIU y su parque de proveedores para evitar la generación de residuos

#### Bibliografía y referencias

ISO 14025 Etiquetas ecológicas y declaraciones – Tipo III

Norma UNE-EN-ISO 150301:2003 "Ecodiseño".

ISO 14044:2006 "Gestión ambiental. Análisis ciclo de vida. Requisitos y directrices"

UNE 150301:2003 "Ecodiseño"

Métodos para el cálculo de impactos ambientales

Base datos: ETH-ESU System processes, Ecoinvent system processes, IDEMAT, EDIP, IPCC, Ecological Scarcity 2006.