

# WING



reddot design award  
winner 2015



## ■ DESCRIPCIÓN

### Estructura:

Fabricada en Polipropileno (P.P) con un 30% fibra de vidrio con amplia oferta de colores. Tecnología de **inyección asistida por gas**, que permite generar volúmenes y secciones para obtener un plus en diseño.

- Tratamiento anti UV **para uso exterior**.
- Tratamiento anti- estático para **facilitar la limpieza**.
- Protectores para apilamiento incluidos.

### Asiento:

- Sin Acolchar de Polipropileno (P.P).
- Acolchado PUR **opcional** texturado tipo textil con tacto agradable que otorga mayor resistencia. Fácil limpieza con agua y jabón.
- Acolchado **tapizado M** (100-110kg/m<sup>3</sup>) **opcional** con amplia oferta de colores.

### Conteras:

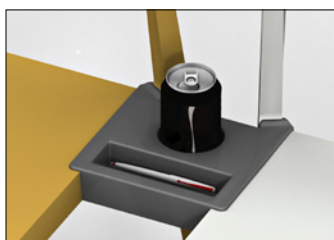
- Standard: Goma antideslizantes.
- Colocación Opcional: Fieltro antideslizante incluido en cada pack de 4 sillas - 16 unidades (Se aconseja no usar con moqueta y/o exteriores).

**Apilable hasta 6 uds.**

Producto compuesto de fibras de vidrio que aportan mayor robustez al producto, antioxidantes que evitan la descomposición natural y caleo del material, y estabilizantes para aumentar su vida útil. Debido a ello la silla Wing puede presentar pequeñas ráfagas de color en la superficie, que no son percibidas a simple vista, y que se encuentran por debajo del umbral de tolerancia que establece la norma Europea.



**Apilable hasta 6 uds.**



**Kit de unión de sillas Wing**



- 1 Estructura de polipropileno (**P.P**) con fibra de vidrio. Uso de tecnología de inyección asistida por gas.
- 2 Asiento Acolchado **opcional** en 2 opciones:
  - Acolchado PUR en varios acabados
  - Acolchado Tapizado en Grupo M.
- 3 Protectores para apilamiento incluidos
- 4 Conteras de goma antideslizante
- 5 Colocación Opcional: Fieltro antideslizante.

## ■ DIMENSIONES

**Altura Total:** de 780 mm

**Anchura Total:** de 570 mm

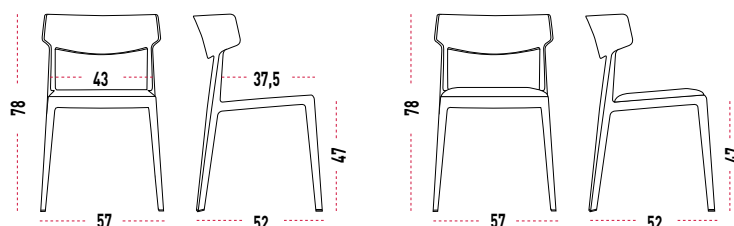
**Profundidad total:** de 520 mm

**Altura Asiento:** de 470 mm

**Anchura Asiento:** de 430 mm

**Profundidad Asiento:** de 375 mm

## ■ DIMENSIONES



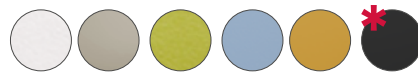
■ ASIENTOS



**POLIPROPILENO**

Polipropileno (P.P) con un 30% fibra de vidrio. Tratamiento anti UV para uso exterior y tratamiento anti-estático para facilitar la limpieza.

\* La silla en acabado Negro posee un teñido de alta adherencia para uso exterior aplicado mediante un proceso de imprimación + lacado que garantiza la máxima calidad visual y resistencia superficial.



**POLIURETANO**

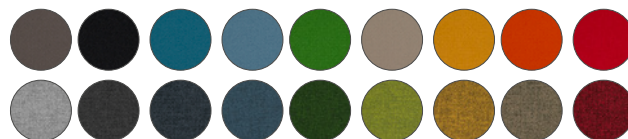
Acolchado PUR de composición versátil de superficie compacta y centro esponjoso. Texturado tipo textil con tacto agradable que otorga mayor resistencia. Fácil limpieza con agua y jabón. Rojo, Azul y Pistacho solo disponible con estructura blanca.



sólo disponible con estructura blanca



Tapizado M - Melang & Step



Tapizado D - Felicity





**MATERIALES**

Máximo aprovechamiento de materias para eliminar mermas y minimizar residuos. Empleo de materiales reciclables y materias recicladas en componentes que no afectan a la funcionalidad y durabilidad.

**99,36%**  
MATERIALES  
RECICLADOS



**PRODUCCIÓN**

Máxima optimización del uso energético. Impacto ambiental mínimo. Sistemas tecnológicos de última generación. Vertido cero de aguas residuales. Recubrimientos sin COV's. Procesos exentos de metales pesados, fosfatos, OC y DQO.

**100%**  
RECICLABLES  
ALUMINIO, ACERO Y  
MADERA



**TRANSPORTE**

Sistemas desmontables. Volúmenes que facilitan la optimización del espacio. Máxima reducción del consumo de energía por transporte.

**100%**  
RECICLABLES  
CARTÓN Y TINTAS SIN  
DISOLVENTE



**USO**

Calidad y garantía. Larga vida útil. Posibilidad de sustitución y reposición de elementos.

**MUY FACIL**  
MANTENIMIENTO Y  
LIMPIEZA



**ELIMINACIÓN**

Reducción de residuos. Sistema de reutilización de embalajes proveedor-fabricante. Fácil separación de componentes. Tintas de impresión en embalajes con base de agua sin disolventes.

**29,67%**  
RECICLABILIDAD

■ **CERTIFICADOS Y REFERENCIAS**

Los diferentes programas permiten la obtención de puntos en diferentes categorías medioambientales, referentes a parcelas sostenibles, materiales y recursos, eficiencia en agua, energía y atmósfera, calidad ambiental interior, e innovación y diseño, que se aplican a un edificio para la obtención de su certificación LEED.

 The mark of responsible forestry	 Certificado PEFC	 EN ISO 14006:2011 Certificado ECODISEÑO	 UNE-EN ISO 9001:2008 Certificado ISO 9001	 UNE-EN ISO 14001:2004 Certificado ISO 14001	 Certificado E1 según EN 13986	 ACTIU TECHNOLOGY PARK LEED® PLATINUM certified by USGBC Leadership in Energy & Environmental Design <small>LEED® Gold certified 2011 • LEED® Platinum certified 2017</small>
---	---	---	---	--	---	--

■ **NORMATIVAS**

**WING** ha superado las pruebas realizadas en nuestro laboratorio y los ensayos realizados en el Instituto Tecnológico del Mueble (**AIDIMA**) correspondientes a la norma:

**Silla de confidente de oficina. Norma de aplicación**

- **UNE-EN 16139:13.** Mobiliario. Resistencia, durabilidad y seguridad. Requisitos para asientos de uso no doméstico.
- **UNE EN 581-2:09.** Mobiliario exterior. Asientos y mesas de uso domestico, público y de camping Parte 2: Requisitos de seguridad mecánica y métodos de ensayo para asientos.
- **Ensayo envejecimiento climático.**