

# Grid

## KR01 Negro

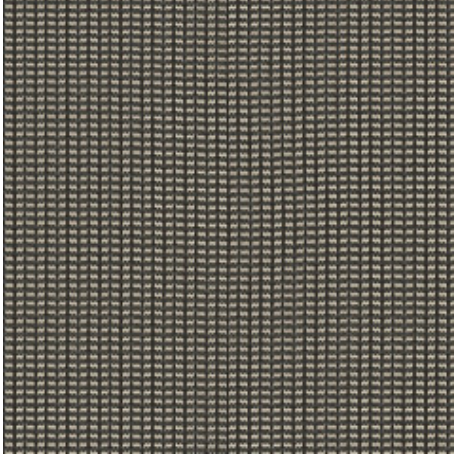


Imagen mostrada: Warp Horizontal

### color

Los colores son representativos y pueden variar de su imagen real.

### Más colores disponibles

Colores disponibles en la próxima página

---

Tipo	Revestimiento sillería
Dibujo	Grid
Estatus	Activo
Grado de precio	1
Contenido	83% Polyester, 17% Polyamide
Oferta	Acabados Steelcase
Colección	Acabados estándar
Marca	Steelcase
Región	EMEA
ACT	

---

### ESPECIFICACIONES TÉCNICAS

Resistencia a la abrasión	50,000 cycles (Martindale)
---------------------------	----------------------------

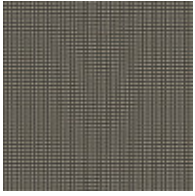
---

### CARACTERÍSTICAS DE LOS MATERIALES

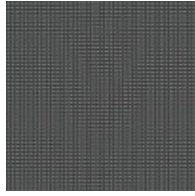
Sin antimonio:	Si
Código de Limpieza:	W
Tejido:	Mesh
Tejido reforzado:	Ninguno
Tratamiento acabado:	Ninguno
Peso:	350 g/m <sup>2</sup>
Anchura:	120cm
País de origen:	Germany

# Grid

## Grid Biblioteca



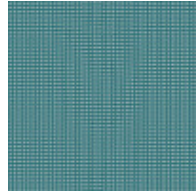
KR01 Negro



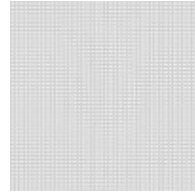
KR02 Mirlo



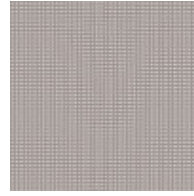
KR03 Bermellon



KR04 Laguna



KR05 Gris gaviota



KR06 Latte

# Grid

KR01 Negro

(H) Horizontal (V) Vertical (FC) Fire Code

---

## DISPONIBILIDAD LÍNEAS DE PRODUCTOS

Please (H, V)

# Atlantic

## AT10 Pimienta



### color

Los colores son representativos y pueden variar de su imagen real.

### Más colores disponibles

Colores disponibles en la próxima página

---

<b>Tipo</b>	Revestimiento sillería
<b>Dibujo</b>	Atlantic
<b>Estatus</b>	Activo
<b>Grado de precio</b>	2
<b>Contenido</b>	100% Poliéster
<b>Oferta</b>	Acabados Coalesse, Acabados Steelcase
<b>Colección</b>	Acabados estándar
<b>Marca</b>	Coalesse, Steelcase
<b>Región</b>	EMEA
<b>Características medioambientales</b>	Certificación EU Ecolabel, Certificación Oeko-Tex

---

### ESPECIFICACIONES TÉCNICAS

<b>Resistencia a la abrasión</b>	110,000 Martindale
<b>Resistencia a la fricción - en seco</b>	5-Apr
<b>Resistencia a la fricción - húmedo</b>	5-Apr
<b>Resistencia a la luz</b>	Satisfactorio
<b>Resistencia a la tracción - Urdimbre</b>	784 Newton
<b>Resistencia a la tracción - Trama</b>	576 Newton
<b>Resistencia a la formación de bolitas</b>	5
<b>Resistencia al fuego</b>	Cumple: EN 1021-1

---

### CARACTERÍSTICAS DE LOS MATERIALES

<b>Diseño:</b>	Liso
<b>Peso:</b>	17.09 gramos por metro lineal
<b>Anchura:</b>	59 cm
<b>País de origen:</b>	China
<b>Garantía:</b>	5 Años

# Atlantic

## Atlantic Biblioteca



AT01 Rojo



AT02 Gris



AT04 Negro



AT06 Azul



AT08 Azul Real



AT10 Pimienta



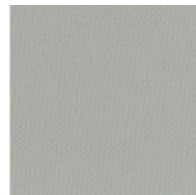
AT14 Coco



AT15 Bermellón



AT16 Azul Arrendajo



AT17 Niquel



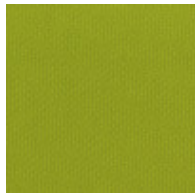
AT18 Malta Tostada



AT19 Naranja  
Mandarina



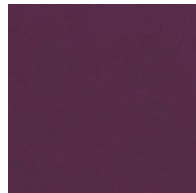
AT20 Beige Malta



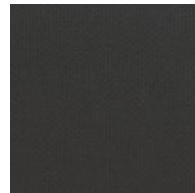
AT21 Wasabi Verde  
Manzana



AT22 Canario



AT23 Violeta  
Concordia



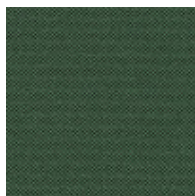
AT24 Pimienta  
Grafito



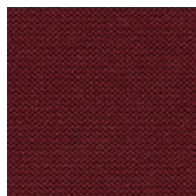
AT25 Berenjena



AT26 Pavo Real



AT27 Selva



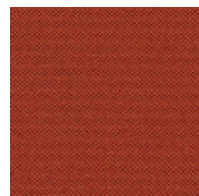
AT28 Merlot



AT29 Miel



AT30 Laguna



AT31 Azafrán

# Atlantic

## AT10 Pimienta

(H) Horizontal (V) Vertical (FC) Fire Code

### DISPONIBILIDAD LÍNEAS DE PRODUCTOS

Amia EMEA (H)  
B-Free Bancos EMEA (H)  
B-Free Pufs EMEA (H)  
B-Free Sit Stand EMEA (H)  
Brody EMEA (H)  
Buoy EMEA (H)  
C:Scape Screens EMEA (H)  
Cobi EMEA (H)  
Diviso Side Screen EMEA (H)  
Eastside 4 Legs EMEA (H)  
Eastside Beam EMEA (H)  
Eastside Trineo EMEA (H)  
Freewall2 EMEA (H)  
Gesture Respaldo con recubrimiento trasero EMEA (H, V)  
Gesture Respaldo sin recubrimiento trasero EMEA (H)  
Lagunitas Screens And Seat Deck EMEA (H)  
Lagunitas Seat And Back Cushions EMEA (H)  
Leap EMEA (H)  
Leap Plus EMEA (H)  
Leap Techno EMEA (H)  
Let's B EMEA (H)  
Massaud Collection EMEA (H)  
Media:Scape Lounge EMEA (H)  
Millbrae EMEA (H)  
Mn\_K EMEA (H)  
Northside EMEA (H)  
Pantalla Divisio Acoustic EMEA (H)  
Pantalla Diviso Frameless EMEA (H)  
Partito Rail EMEA (H)  
Partito Screen EMEA (H)  
Partito Wall EMEA (H)  
Please EMEA (H)  
Qivi EMEA (H)  
Quid EMEA (H)  
Reply Air EMEA (H)  
Reply EMEA (H)  
Steelcase Series 1 EMEA (H)  
Sw\_1 Seating EMEA (H)  
Think Silla de Visitante EMEA (H)  
Think Silla de trabajo 3D Knit EMEA (H)  
Think Task Chair Upholstered Seat And Back EMEA (H)  
Umami EMEA (H)  
Visalia EMEA (H)  
Westside EMEA (H)  
i2i EMEA (H)